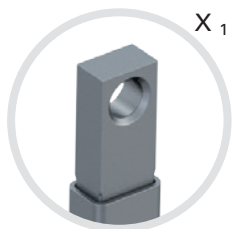
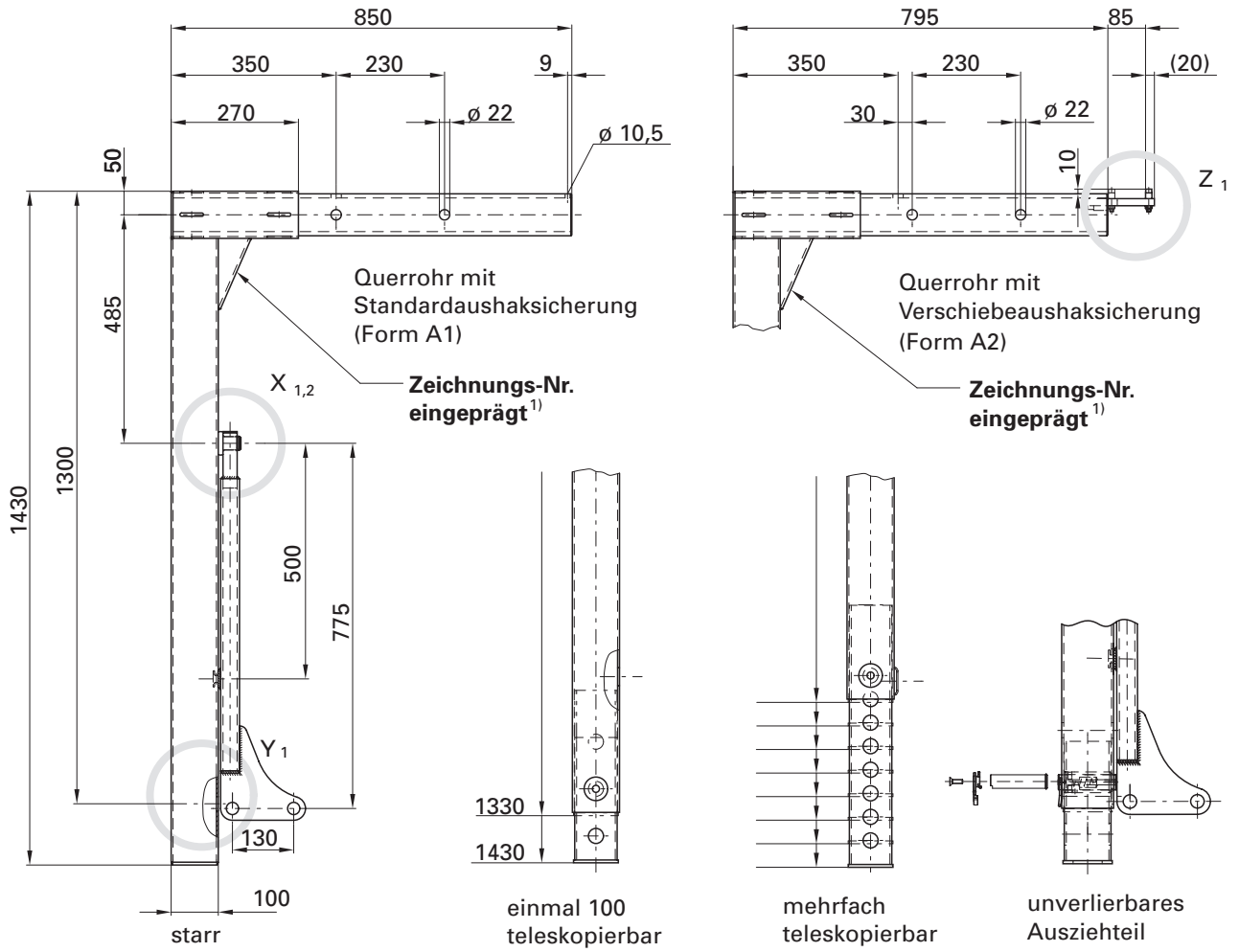
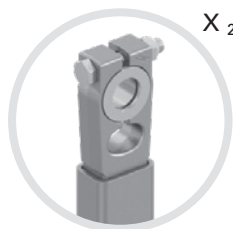


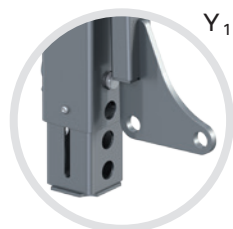
Komponentenübersicht



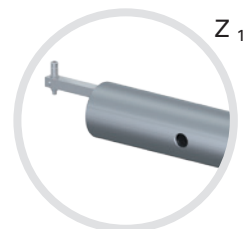
Standardstrebe



Sicherheitsstrebe mit Bremse



Bohrung für Traghaken



Ausziehsicherung

1) Bei allen Typen mit eingeschweißtem Knotenblech.

Bei den Baureihen RS 7080 und RS 7090 ist die Zeichnungsnummer auf der Außenverstärkung eingepägt.

Komponentenübersicht

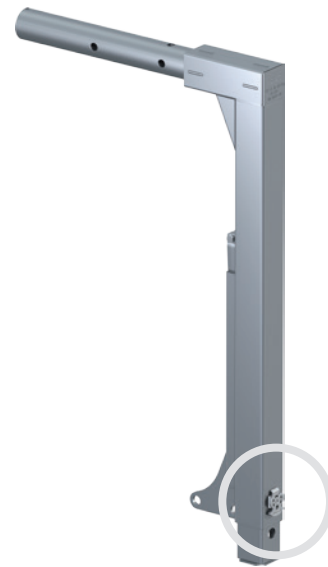
Alle Stützbein-Ausführungen

- eingeschlagene 9-stellige Teilenummer im Knotenblech zwischen Tragrohr und Standrohr
- Spezifizierung bei Austausch einfach, eindeutig, schnell
- individuelle Zuordnung von Ersatzteilen (z.B. Strebe) über Stückliste problemlos möglich



Bei unverlierbaren-Teleskopbeinen (S-Ausführung)

- Erhöhte Sicherheit und einfache Bedienung durch Schlüsselloch-Prinzip
- Robuste Ausführung durch konstruktiv abgestimmtes Fangblech und große Griffscheibe am Bolzen
- Unempfindlich gegen Witterungseinflüsse



Strebenlagerung

- Lagerbolzen mit Anschweissteller D = 60 mm
- erhöhte Stabilität bei Staplerbelastung



Bei Standard-Teleskopbeinen

- Klapstecker statt Federstecker
- einfacheres Handling



Sonderausführungen

- Herstellung von kundenspezifischen Sonderausführungen möglich

Individuelle und kompetente Beratung bei allen Fragen bezüglich Konstruktion, Anwendung und Einsatz rund um Wechselsysteme.

Beschichtung

- JOST-eigene KTL-Grundierung
- hoher Schutz vor Korrosion
- breite Palette von RAL-Farben als Pulver-Endbeschichtung möglich
- Feuerverzinkung