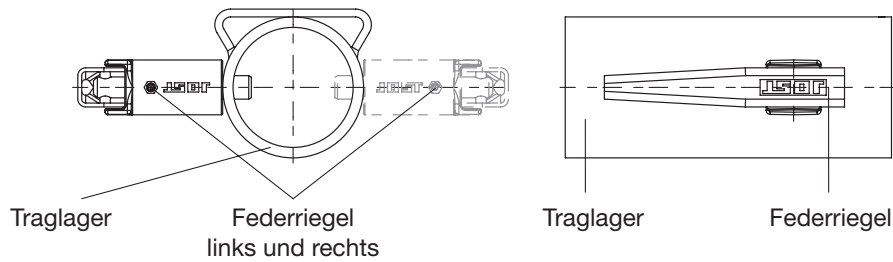


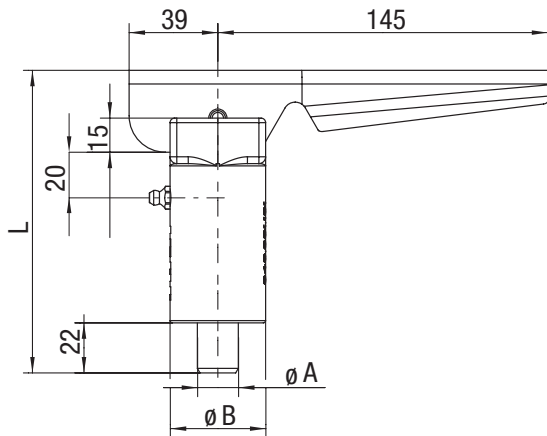
# Traglager und Federriegel

Das am Wechselbehälter verschweißte Traglager nimmt das Tragrohr des Stützbeines auf. Der Federriegel arretiert das Tragrohr im Traglager. Bei geöffnetem Federriegel kann das Stützbein aus- oder eingeklappt werden.



Der Federriegel kann wahlweise links oder rechts montiert sein.

## Federriegel

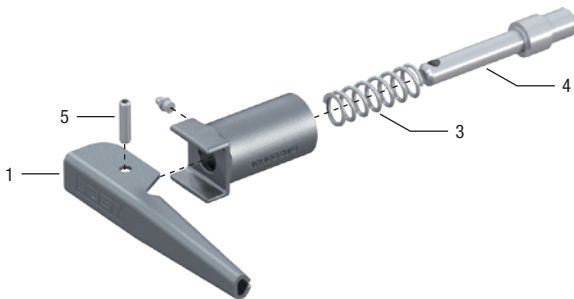


Lieferzustand Federriegel:  
 Gehäuse roh  
 Bolzen, Feder und Griff galv. verzinkt

### Auswahltabelle / lieferbare Ausführungen

A (mm)	L (mm)	$\varnothing B$ (mm)	Gewicht (kg)	Ausführung	Federriegel	Bolzen
16	133	42	1.2	FS 97	640.216.000	645.216.016
18	133	42	1.2	FS 97	640.218.000	645.218.018
18	313	42	3.0	FS 97	640.995.200	645.995.201
20	133	42	1.2	FS 97	640.220.000	645.220.020
20	233	42	2.3	FS 97	641.150.000	645.150.001
20	298	42	2.8	FS 97	641.385.000	645.385.001
20	463	42	4.5	FS 97	641.297.000	645.297.001
25	133	42	1.2	FS 97	640.225.000	645.225.025
30	133	42	1.2	FS 97	640.230.000	645.230.030
32	133	50	1.5	FS 98	640.332.000	645.332.032
32	163	50	1.7	FS 98	641.120.000	645.120.001
35	133	50	1.5	FS 98	640.335.000	645.335.035
35	163	50	1.7	FS 98	642.165.000	645.165.001
42	133	50	1.5	FS 98	640.342.000	645.342.042

### Ersatzteile



Pos.	Benennung	Artikel-Nr.
1	Handgriff	645.000.047
3	Feder	645.001.021
4	Bolzen siehe oben	
5	Spannhülse	000.003.009