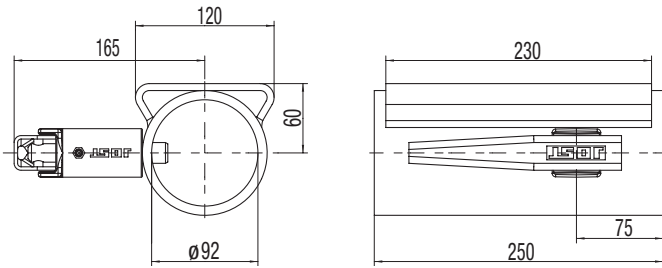
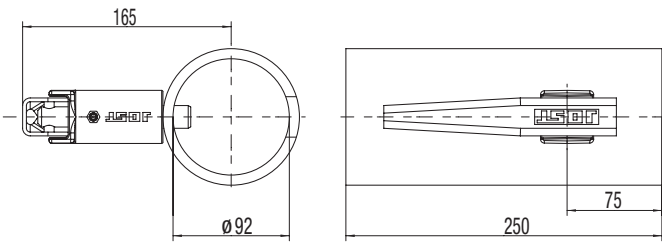


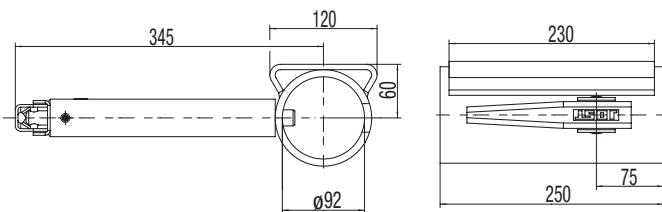
Traglager



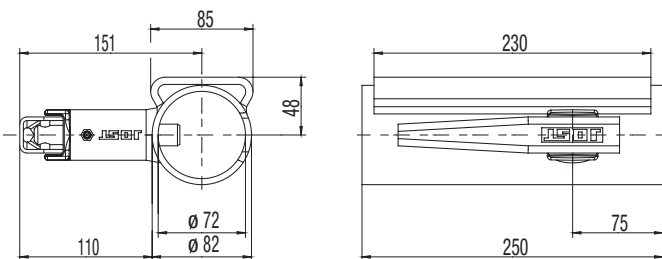
TS 93 SNL



TS 93 SN-01



TS 93 SNL-11



TS 7350 L

Auswahltabelle / lieferbare Ausführungen

Verwendung	Gewicht (kg)	Artikel-Nr.	Zeichnungs-Nr.
RS 7090, SS 86, RS 1025	7.0	TS 93 SNR	640.116.010
RS 7090, SS 86, RS 1025	7.0	TS 93 SNL	640.116.020
RS 7090, SS 86, RS 1025	5.5	TS 93 SN-01	640.255.000
RS 7090, SS 86, RS 1025	9.0	TS 93 SNR-11	640.995.010
RS 7090, SS 86, RS 1025	9.0	TS 93 SNL-11	640.995.020
RS 7080, RS 7100	5.5	TS 7350 R	640.073.010
RS 7080, RS 7100	5.5	TS 7350 L	640.073.020
RS 1230	17.5	TS 120 FR*	640.039.010
RS 1230	17.5	TS 120 FL*	640.039.020

* weitere Informationen auf Anfrage

Hinweis: Die Bedienseite links/rechts wird durch ein an die Artikel-Nr. angehängtes L/R gekennzeichnet.

Alle Traglager haben einen Bolzendurchmesser von 18 mm.
Alle Traglager werden roh geliefert.