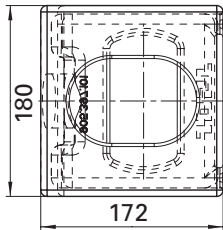
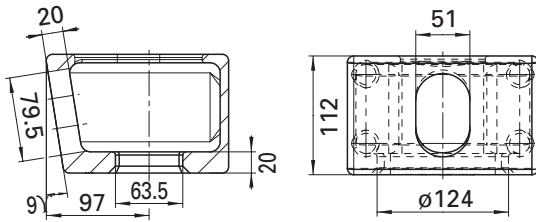


## Für Wechselpritschen mit einer Fahrzeugbreite von 2500 mm

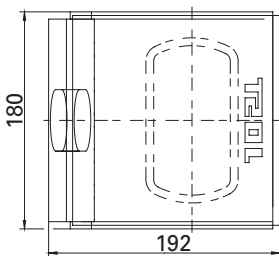
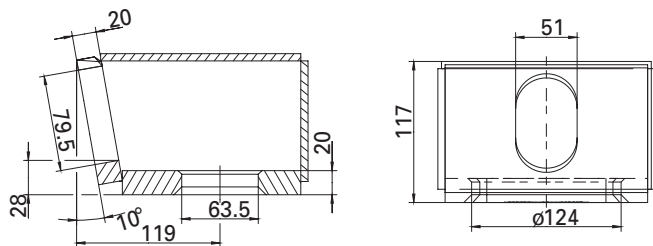


CC 397

### Auswahltabelle / lieferbare Ausführungen

Werkstoff	Norm	Gewicht (kg)	Artikel-Nr.	Zeichnungs-Nr.
Stahlguss	~EN 284	8.2	CC 397	905.397.101

## Für Wechselpritschen mit einer Fahrzeugbreite von 2550 mm



CW 7454

### Auswahltabelle / lieferbare Ausführungen

Werkstoff	Norm	Gewicht (kg)	Artikel-Nr.	Zeichnungs-Nr.
Stahlblech- gehäuse	~EN 284	9.0	CW 7454	905.454.000