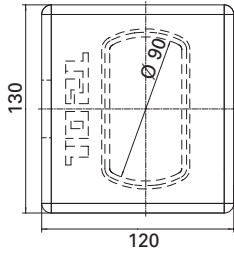
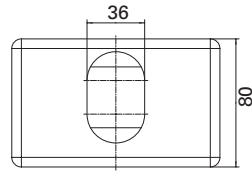
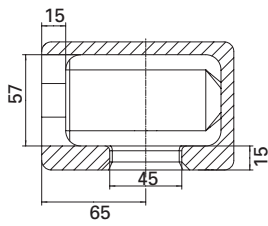
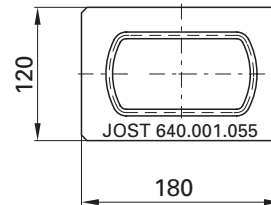
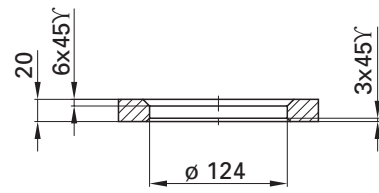


# Für Sonderkonstruktionen



CC 012



CC 320

Verwendung:

**CC 012** - Behälter mit einer Breite von max. 2390 mm;  
nur mit den Verriegelungen F 10 SK und  
VA 11 SK möglich

**CC 320** - Spezielle Wechselaufbauten und Container

## Auswahltabelle / lieferbare Ausführungen

Werkstoff	Gewicht (kg)	Artikel-Nr.	Zeichnungs-Nr.
Stahlguss	4.0	CC 012	905.074.000
Stahlguss	2.2	CC 320	640.001.055