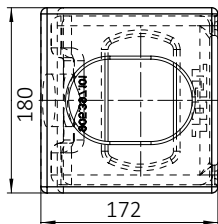
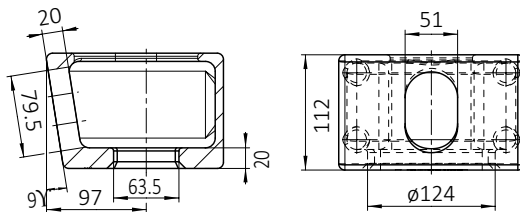


Für Wechselpritschen mit einer Fahrzeugbreite von 2500 mm

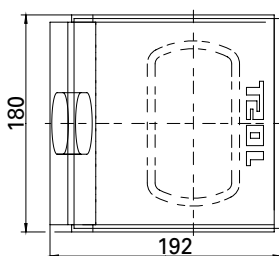
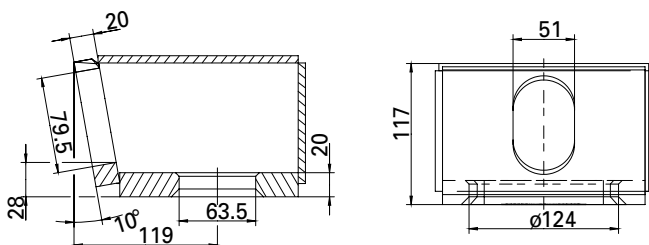


CC 397

Auswahltabelle / lieferbare Ausführungen

Werkstoff	Norm	Gewicht (kg)	Artikelnr.	Zeichnungsnr.
Stahlguss	~EN 284	8.2	CC 397	905.397.101

Für Wechselpritschen mit einer Fahrzeugbreite von 2550 mm



CW 7454

Auswahltabelle / lieferbare Ausführungen

Werkstoff	Norm	Gewicht (kg)	Artikelnr.	Zeichnungsnr.
Stahlblech- gehäuse	EN 284	9.0	CW 7454	905.454.000