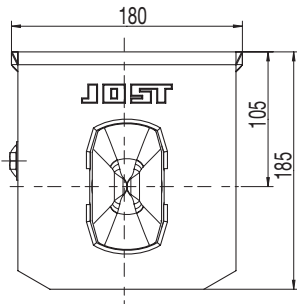
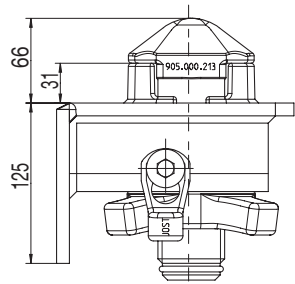
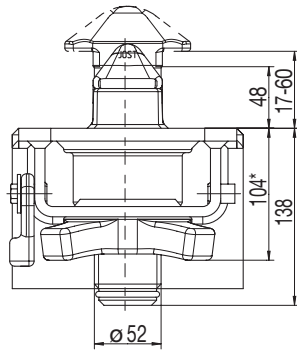
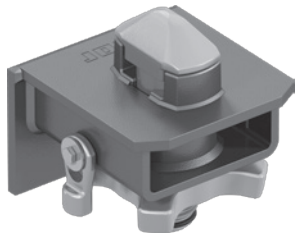


R 402 FQ-R



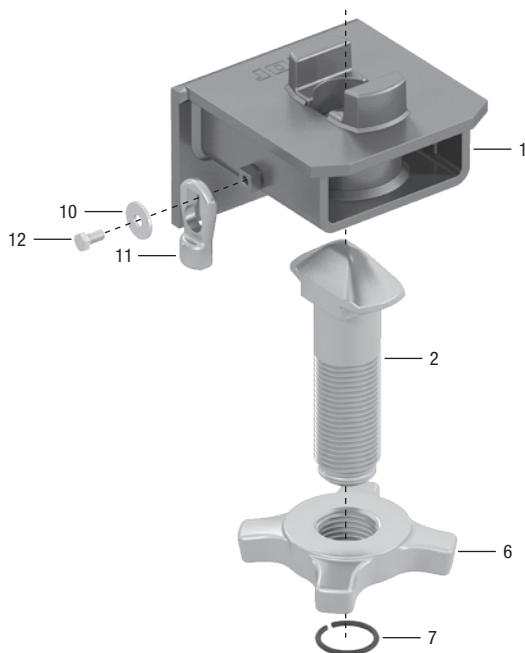
Verwendung: Containerchassis / Kippchassis in Frontposition
 Verriegelungsinneiteile um 90° gedreht. Zum seitlichen
 Anschweißen an einen Träger oder Kipprahmen
 empf. Behältergesamtgewicht: max. 34.000 kg
 Drehzapfen: \varnothing 52 mm (ISO)
 spann- und nicht absenkbar

* Spannmutter gelöst 132

Auswahltabelle / lieferbare Ausführungen

Gewicht (kg)	Oberfläche Gehäuse	Lieferzustand	Artikel-Nr.	Zeichnungs-Nr
13.9	grundiert	unmontiert	R 402 FQ-RV	905.387.000
13.9	roh	unmontiert	R 402 FQ-RVX	905.387.000

Ersatzteile



Pos.	Benennung	Artikel-Nr.
1	Gehäuse	905.387.100
2	Drehzapfen	915.000.213
6	Spannmutter	915.000.088
7	Sicherungsring	915.000.187
10, 11, 12	Kit Falle	905.159.500