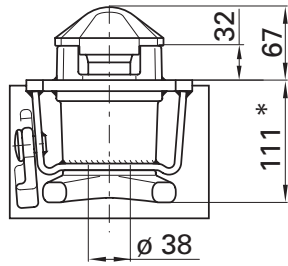
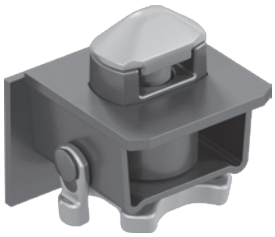


R 414 F / R 314 F

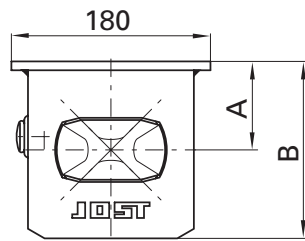
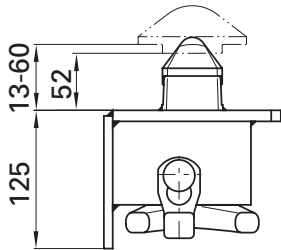


Verwendung: Containerchassis
empf. Behältergesamtgewicht: max. 30.500 kg
Drehzapfen: \varnothing 38 mm (ISO)
spann- und nicht absenkbar

* Spannmutter gelöst 139

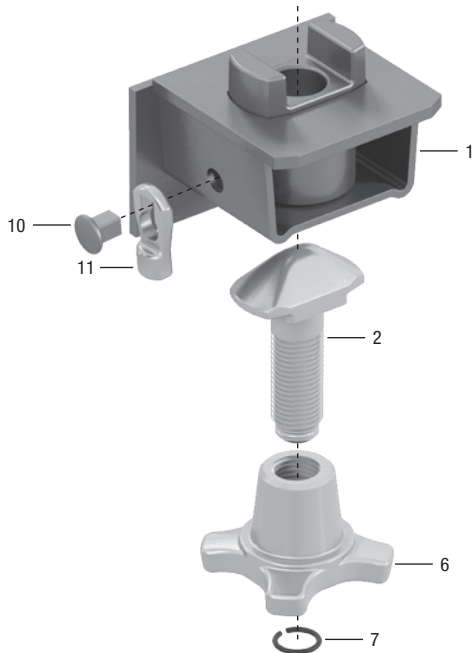
Auswahltabelle / lieferbare Ausführungen

Ausführung	A (mm)	B (mm)	Gewicht (kg)	Artikel-Nr.	Zeichnungs-Nr.
mit Rückenplatte	80	160	10.3	R 414 F	905.234.000
ohne Rückenplatte	72	152	9.0	R 314 F	905.199.000



R 414 F

Ersatzteile



Pos.	Benennung		R 414 F	R 314 F
1	Gehäuse	inkl. Pos 10+11	905.234.100	905.199.100
2	Drehzapfen		915.000.137	915.000.137
6	Spannmutter		915.000.127	915.000.127
7	Sicherungsring		915.000.190	915.000.190
10	Bolzen		905.159.002	905.159.002
11	Falle		915.159.001	915.159.001

ohne Abbildung:
Gehäuse R 314 F, ohne Rückenplatte