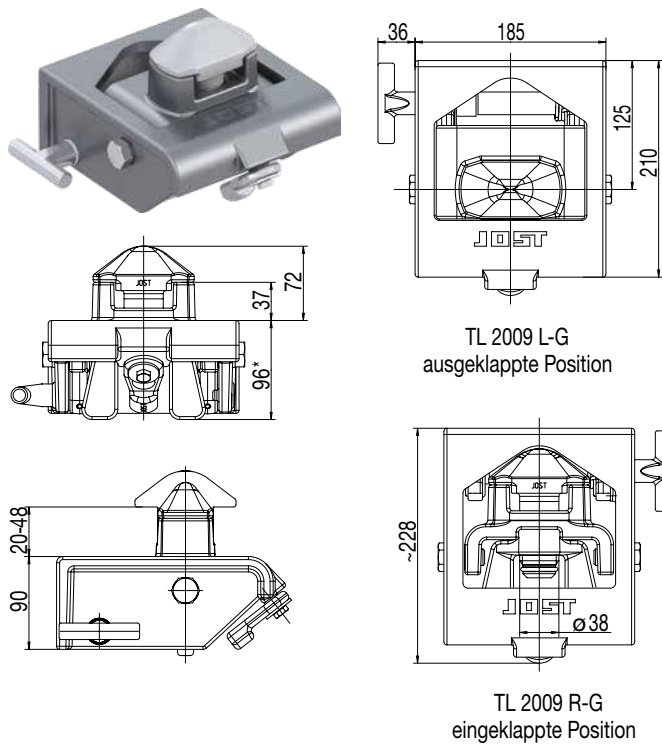


TL 2009



Verwendung: Containerchassis in Mittelposition
 Besonders niedrige Ausführung, Innenteile werden zum Absenken um 90° in das Gehäuse geschwenkt
 empf. Behältergesamtwicht: max. 25.400 kg
 Drehzapfen: \varnothing 38 mm (ISO)
 spann- und absenkbar

* Spannmutter gelöst 129

Auswahltabelle / lieferbare Ausführungen

Ausführung	Gewicht (kg)	Artikelnr.	Zeichnungsnr.
links	13.1	TL 2009 L-G	905.926.020
rechts	13.1	TL 2009 R-G	905.926.010

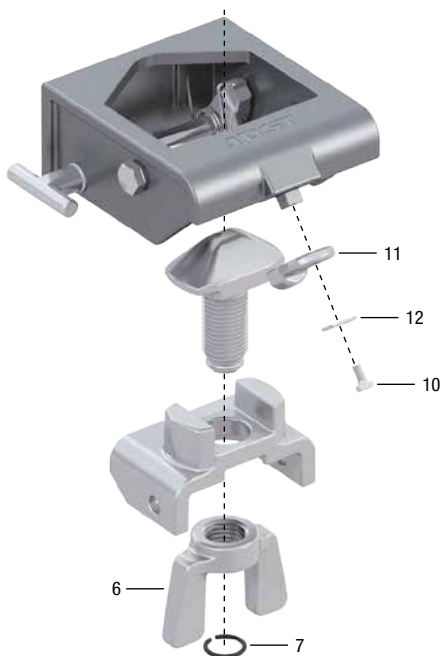


Ersatzteile

Pos.	Benennung	TL 2009 L-G	TL 2009 R-G
2	Drehzapfen	915.000.193	915.000.193
6	Spannmutter	915.000.913	915.000.913
7	Sicherungsring	915.000.190	915.000.190

Ersatzteilsatz

Pos.	Benennung	Artikelnr.
10, 11, 12	Kit Falle	905.159.500



Darstellung zeigt Ausführung links;
 Ausführung rechts spiegelbildlich