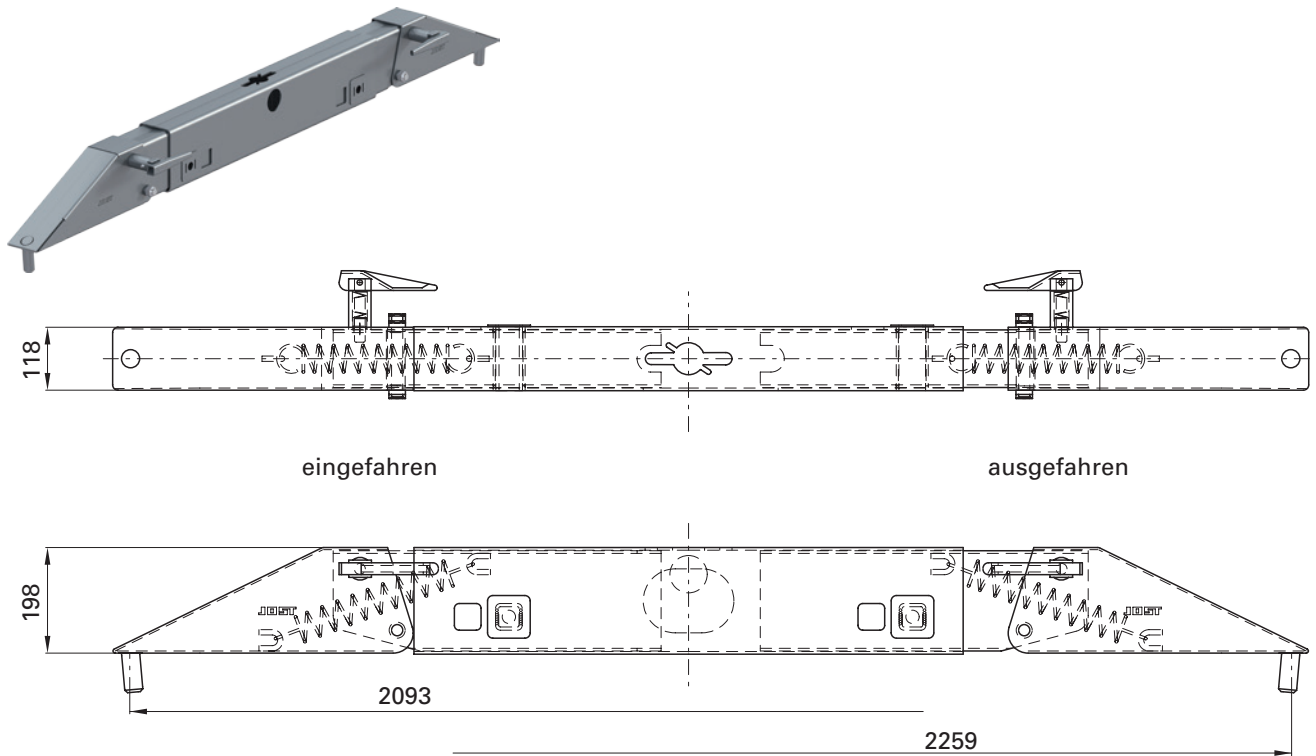


Winglock

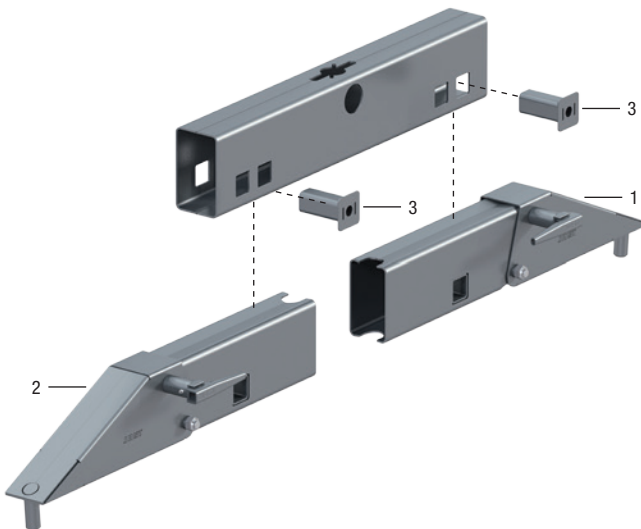


Verwendung: Gooseneck-Chassis in Frontposition
 Geeignet zum Transport von 45'-Euro-Container im Einklang mit den zulässigen Fahrzeuglängen der europäischen Richtlinie 96/56/EC.
 Oberfläche: kompl. roh

Auswahltabelle / lieferbare Ausführungen

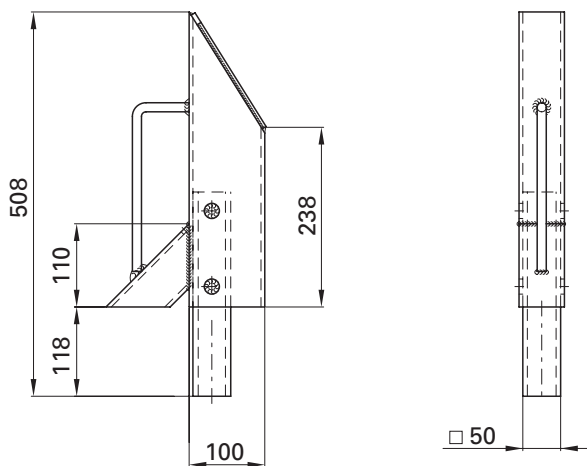
| Gewicht (kg) | Artikel-Nr. | Zeichnungs-Nr. |
|--------------|-------------|----------------|
| 72.0 | QT FB45FT | 410.140.000 |

Ersatzteile



| Pos. | Benennung | Artikel-Nr. |
|------|---------------------|-------------|
| 1 | 45'-Einschub rechts | 410.140.410 |
| 2 | 45'-Einschub links | 410.140.420 |

Zubehör



Anschlag für Winglock

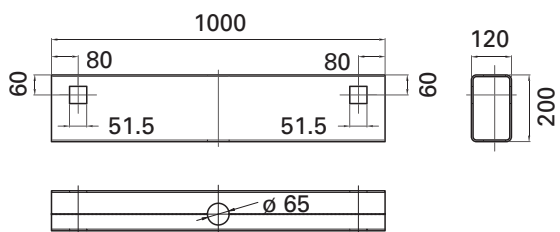
Verwendung: Aufsetzhilfe für Container im Austausch mit den serienmäßigen Absteckbolzen im Winglock.

Oberfläche: feuerverzinkt

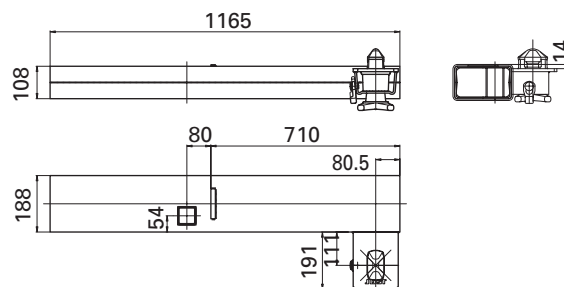
Auswahltabelle / lieferbare Ausführungen

| Gewicht (kg) | Artikel-Nr. | Zeichnungs-Nr. |
|--------------|-------------|----------------|
| 7.0 | 410.140.500 | 410.140.500 |

Zubehör



Mittelstück



Einschub rechts/links

Zubehör 40' - Position

Auswahltabelle / lieferbare Ausführungen

| Gewicht (kg) | Artikel-Nr. | Zeichnungs-Nr. |
|--------------|-------------|----------------|
| 23.0 | 410.140.100 | 410.140.000 |

Oberfläche: Mittelstück und Einschübe roh, Verriegelungsteile galv. verzinkt.

Zubehör 40' - Position

Auswahltabelle / lieferbare Ausführungen

| Ausführung | Gewicht (kg) | Artikel-Nr. | Zeichnungs-Nr. |
|------------|--------------|-------------|----------------|
| rechts | 28.0 | 410.140.210 | 410.140.210 |
| links | 28.0 | 410.140.220 | 410.140.220 |