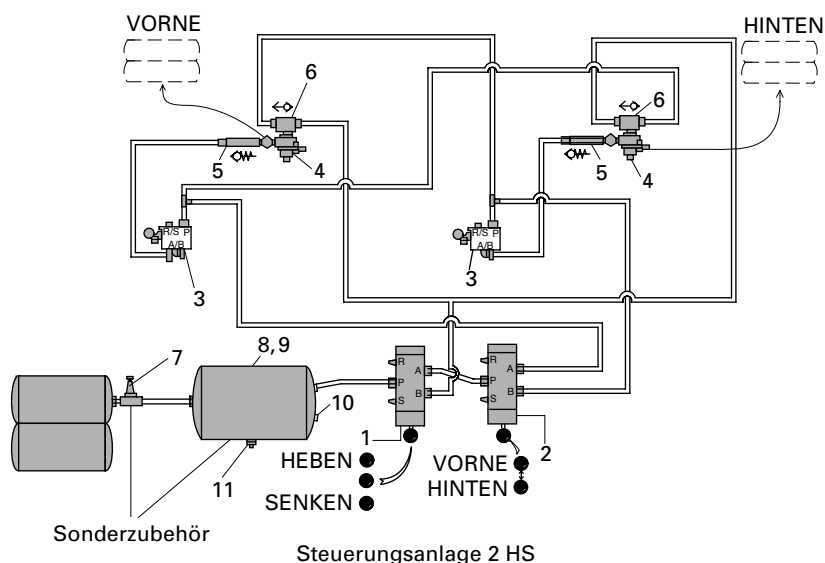
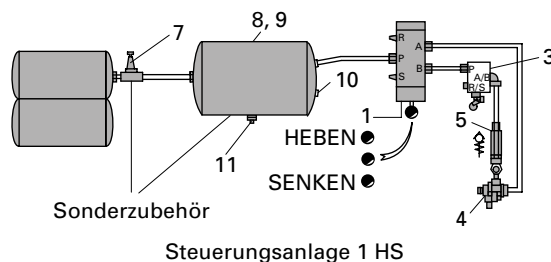


Steuerungsanlage 1 HS und 2 HS

Die Steuerungsanlage 1 HS dient zur Betätigung einer Hubschwinge.

Die Steuerungsanlage 2 HS ist für den Betrieb von zwei Hubschwingen konzipiert.



Sicherheitssteuerung mit Federrückstellung, entspricht den Forderungen der Berufsgenossenschaft und den Unfallverhütungsvorschriften.

Hinweis: Bei der Steuerung 2 HS erfolgt die Belüftung der Bälge wechselseitig. Es kann immer nur ein Balg belüftet werden, der andere entlüftet automatisch.

Auswahltabelle / lieferbare Ausführungen

Zeichnungs-Nr	Artikelnr.
650.280.000	SSTN 1 HS
650.290.000	SSTN 2 HS

Ersatzteile Steuerungsanlage 1 HS und 2 HS

Pos.	Benennung	Artikelnr.	1 Hubschwinge	2 Hubschwingen
1	5/3 Wegeventil – Federrückstellung	650.160.042	1	1
2	5/2 Wegeventil – Rastfeststellung	650.160.043		1
3	3/2 Wegeventil – Rolle	650.160.044	1	2
4	2/2 Wegeventil	650.160.045	1	2
5	Rückschlagventil	650.160.007	1	2
6	Oder-Ventil	650.160.006		2
Sonderzubehör				
	komplett		650.200.000	
7	Überstromventil	650.140.001	1	
8	Luftbehälter 60 l	650.140.002	1	
9	Spannband	650.140.003	2	
10	Prüfanschluss	650.140.005	1	
11	Entwässerungsventil	650.140.004	1	

Technische Änderung vorbehalten