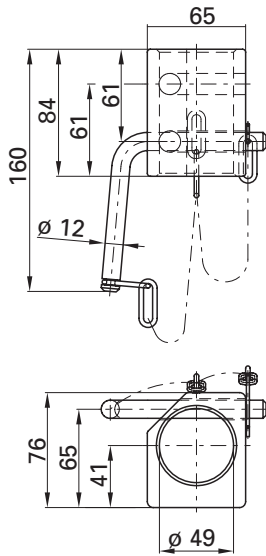
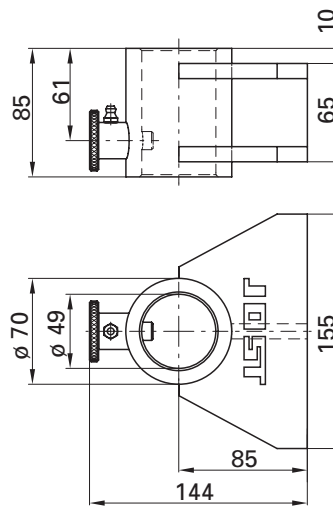


Einweisrollenlager 650.002.019 + 650.002.039

Die Einweisrollenlager 650.002.019 + 650.002.039 werden verwendet zur Aufnahme von Einweisrollen mit einem Zapfendurchmesser von 48 mm.



650.002.019



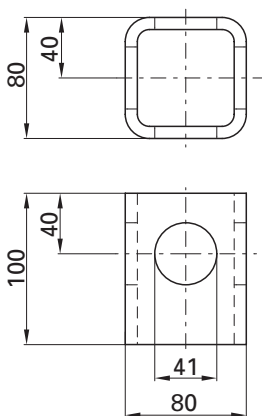
650.002.039

Auswahltabelle / lieferbare Ausführungen

Gewicht (kg)	Benennung	Artikel-Nr.
2.0	LER 161 G	650.002.019
1.9	LER 160	650.002.039

Einweisrollenlager 650.002.055

Das Einweisrollenlager 650.002.055 wird verwendet zur Aufnahme von Einweisrollen mit einem Zapfendurchmesser von 40 mm.



650.002.055

Auswahltabelle / lieferbare Ausführungen

Gewicht (kg)	Benennung	Artikel-Nr.
1.5	LER 100	650.002.055

Alle Einweisrollenlager werden roh geliefert.